



Panasonic



CE Inverter for veggmontering

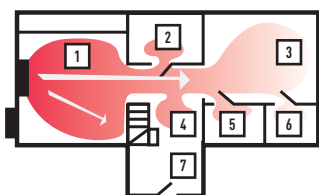
- Inverter-modellene i CE-serien er kraftige, høyeffektive og pålitelige året rundt.
- CE-modellene har en større luftstrøm sammenlignet med tidligere modeller i automatisk viftmodus.
- Mer luft strømmer ut slik at ønsket temperatur enkelt kan oppnås og man kan nyte en behagelig temperatur i hjemmet.



Hvordan er planløsningen?

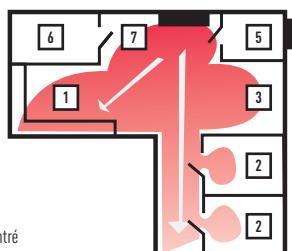
Et klimaanlegg passer best i hus med åpen planløsning siden den varme luften da kan sirkulere fritt.

Optimalt åpent



1. Kjøkken/spisestue
2. Soverom
3. Stue
4. Gang
5. Bad
6. Vaskerom

Rum/korridor



7. Entré

Hvor er den beste plasseringen?

Innendørsenheten: Hvor klimaanlegget plasseres har betydning for hvor mye energi det kan spare i huset. Vi hjelper til med å bestille en rådgiver/montør for hjemmebesøk, som sammen med deg gjør det endelige valget av modell og plassering. Innendørsenheten bør plasseres høyt oppe på vegg og så sentralt som mulig i huset. Gjerne i et stort rom, uten nærliggende hindre for luftstrømmen.



Hvor stor effekt bør klimaanlegget ha?

For eldre hus / dårlig isolasjon må man regne med ca. 55 W per kvadratmeter. I et middels gammelt / normalt hus med standard isolasjon må man regne med ca. 45 W per kvadratmeter. Et nybygg med bra isolasjon trenger bare 40 W per kvadratmeter.

Hustype	100m ²	150m ²	200m ²
Eldre hus / dårlig isolasjon	5,0-5,5kW	6,5-8,6kW	8,0-8,4kW
Normalt hus / standard isolasjon	4,5-5,0kW	6,5-7,0kW	7,5-8,4kW
Nybygget hus / god isolasjon	4,0-4,5kW	6,0-6,5kW	7,5-8,0kW

Bredt effektområde (Fra -20 °C til 24 °C)

Panasonics varmepumper har en overlegen ytelse i kaldt klima og gir en stabil oppvarming også når utendørstemperaturen ligger under nullpunktet. Systemet gir effektiv oppvarming ved utendørstemperaturer fra -20 °C til -24 °C. Takket være den robuste konstruksjonen og høye påliteligheten, kan du forvente bekvem og problemfri drift gjennom hele vinteren.



VEGGMONTERT CE INVERTER



EFFEKTIVITET
ÅRET RUNDT

SEER
A



Trådbundet fjernkontroll
inkludert med inneenhet



Fjernkontroll CZ-RD514C
Til fast installasjon finnes
som ekstra tilbehør



CU-CE9PKE
CU-CE12PKE

CS-CE9PKE // CS-CE12PKE

Teknisk fokus

- **Nytt!** Disse enhetene kan installeres på R22-rørsystemer
- Gir varme ved en utendørstemperatur på -20°C
- Varmekabel medfølger
- Luftstrømmen kan styres vertikalt og horisontalt direkte fra fjernkontrollen.

Energieffektivt og miljø

- R410A kjølemedium
- Inverter-kontroll

Komfort

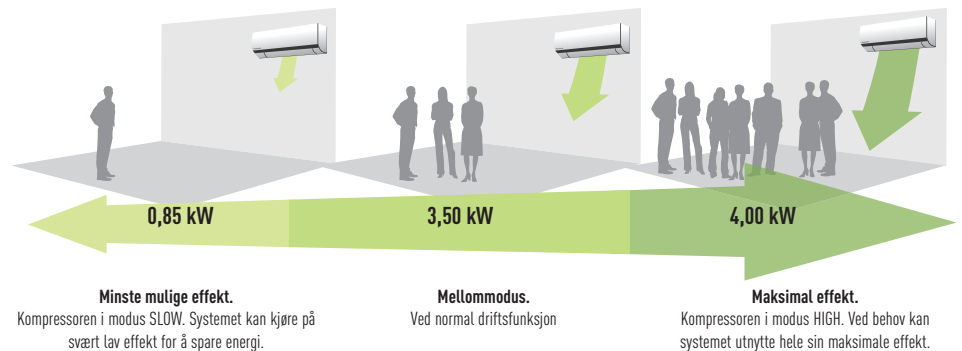
- Luftstrømningskontroll (opp og ned) med fjernkontroll
- Varmekabel medfølger

Enkel å installere og vedlikeholde

- 15 m lang rørtrekking
- Mulighet til vedlikehold via topppanelet på utendørsenheten
- Selvdijagnosefunksjon

Behagelig innendørstemperatur

Invertersystemets brede effektområde bidrar til nøyaktig kontroll over innendørstemperaturen i forskjellige rom.



Illustrasjonen viser det brede effektområdet på en 1,5 HK invertermodell ved kjøling.

Maksimal kapasitet			5,10 kW	6,60 kW
Innendørs			CS-CE9PKE	CS-CE12PKE
Utendørs			CU-CE9PKE	CU-CE12PKE
Varmekapasitet	Nominell (Min - Maks)	kW	3,40 (0,85 - 5,10)	4,00 (0,85 - 6,60)
Varmekapasitet ved -7°C	Nominell	kW	3,22	4,00
COP ved -7°C			2,62	2,16
SCOP	Nominell	Energibesparelse	3,90 A	3,80 A
Inngangseffekt varmedrift	Nominell (Min - Maks)	kW	0,740 (0,185 - 1,350)	0,990 (0,190 - 1,990)
Årlig energiforbruk (varmedrift)		kWh/a	1.005	1.326
Kjølekapasitet	Nominell (Min - Maks)	kW	2,50 (0,85 - 3,00)	3,50 (0,85 - 4,00)
SEER	Nominell	Energibesparelse	6,80 A++	6,40 A++
Inngangseffekt kjøledrift	Nominell (Min - Maks)	kW	0,545 (0,190 - 0,740)	0,950 (0,195 - 1,160)
Årlig energiforbruk (kjøledrift)		kWh	129	191
Lydtryknivå	Varmedrift (Hi / Lo)	dB(A)	40 / 27	42 / 33
	Kjøledrift (Hi / Lo)	dB(A)	39 / 25	42 / 28
Dimensjoner innendørs	H x B x D	mm	290 x 870 x 214	290 x 870 x 214
Dimensjoner utendørs	H x B x D	mm	622 x 824 x 299	622 x 824 x 299
Driftsområde	Varmedrift Min / Maks	$^{\circ}\text{C}$	$-20 / +24$	$-20 / +24$
	Kjøledrift Min / Maks	$^{\circ}\text{C}$	$+16 / +43$	$+16 / +43$

<p>Energi-besparelse</p> <p>Panasonic produkter med inverter teknologi gir høyere effektivitet, mer komfort, og lavere støy enn klassiske inverter enheter.</p>	<p>3,90 A SCOP</p> <p>SEASONAL COEFFICIENT OF PERFORMANCE</p> <p>Sesongtilpasset varmedrift i samsvar med de nye EcoDesign-kravene. Jo høyere SCOPverdi, desto høyere effektivitet. Behagelig varme året rundt uten unødige energiforbruk.</p>	<p>6,80 A++ SEER</p> <p>SEASONAL ENERGY EFFICIENCY RATIO</p> <p>Sesongtilpasset kjøledrift i samsvar med de nye EcoDesign-kravene. Jo høyere SEERverdi, desto høyere effektivitet. Behagelig svalke året rundt uten unødige energiforbruk.</p>	<p>Varmekapasitet ned til -20°C</p> <p>OUTDOOR TEMPERATURE</p> <p>Panasonic varmepumpe fungerer ved utetemperaturer ned til -20°C.</p>	<p>Kompatibel med R22-rør</p> <p>R22 RENEWAL</p> <p>R22 Fornyelse. Med Panasonic-fornylsessystem kan eksisterende R22-rør av god kvalitet bli gjenbrukt mens de nye høyeffektive R410A-systemene installeres.</p>	<p>R2</p> <p>NYA PANASONIC R2 ROTASJONSKOMPRESSOR. DEN ER KONSTRUERT FOR Å TÅLE EKSTREME FORHOLD OG FUNGERER STABILT MED HØYESTE YTELSE OG EFFEKTIVITET I ALLE MODI.</p>	<p>5 års garanti på kompressor</p> <p>5 års garanti på kompressoren. Kontakt din leverandør for mer informasjon.</p>
--	---	---	---	--	---	---

Panasonic

www.aircon.panasonic.no

Kontaktinformasjon:

Panasonic Nordic AB / Postadresse: Box 6060 / 141 06 Kungens Kurva
Telefon: +46 8 680 26 00 / Faks: +46 8 680 27 31

heatingandcoolingsystems